

# Samichlausvers



Ich wett ich hätt de  
Schlüssel



zor Töre vo dim Huus.

-2-



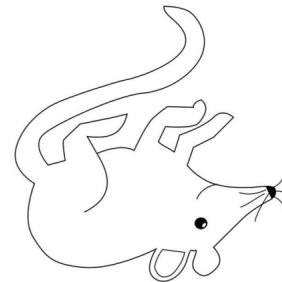
dass es diis Hüüsli gett.



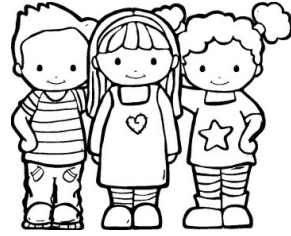
[www.minibooks.ch](http://www.minibooks.ch)

-3-

Ich wett ich wäri einisch  
bi der en chiliini Muus.



Weisch velecht ned eleigge,  
ich nähmt mini Fründe met.

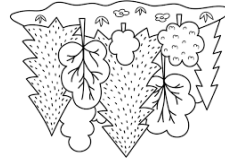


Denn chönnt ich ne grad  
zeige,

-7-

-4-

Ich wetti dromm gärn  
wösse,  
wie du so wohnsch und wo.



zo der in Wald hei choh.

Ich wett ich chönnti einisch

ond im Stall.



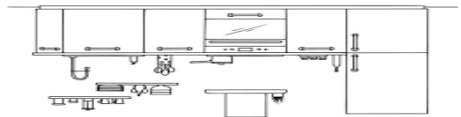
Ich wett dich gärn cho  
bsueche,

es allereinzigs mol.

-6-

-5-

i der Chochi...



Ich wett dir gern cho hälfe