

Digitale Bilder

P1-P3

+Vektorgrafiken

P1/.PBM/Portable-Bit-Map

P2/.PGM/Portable-Greymap

P3/.PPM/Portable-Pixmap

geschrieben von
Tim Nickel

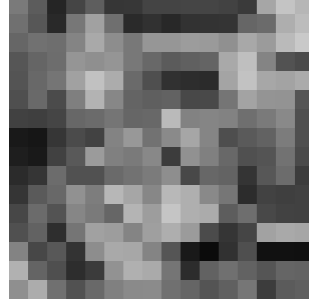
Allgemeine Funktionsweise:

- Angabe des Dateityps (P1/P2/P3)
- Angabe der Pixelgröße(x-Pixel * y-Pixel)
- Bei P2/P3 angebe des Farbspektrums in der Form des höchsten Farbwertes (normalerweise 255)
- Für jeden Pixel eine Farb angebe im Bereich des angegebenen Spektrums (P1 0/1)

- Kann bereits deutlich mehr Speicher verbrauchen als P1
- Ist Farblos
- Etwas Komplexer als P1

P2/.PGM

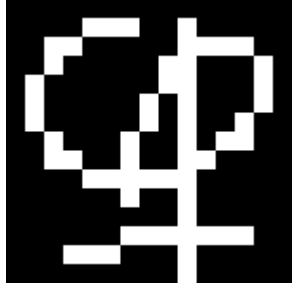
Das Bildformat P2 wird als .PGM gespeichert, was für "Portable-Greymap" steht. Wie der Name schon sagt geht es bei diesen Bildern um ein Bild welches nur aus Graustufen besteht.



- + P2: Je höher die Zahl desto heller der Pixel
- + P3: 3 Angaben pro Pixel, je höher desto hervorsteher der zugeordnete Farbton (Rot Grün Blau/RGB)

P1/.PBM

Das Bildformat P1 wird als .PBM gespeichert, was für "Portable-Bit-Map" steht. Es zeichnet sich dadurch aus, dass es alleine aus schwarzen und weißen Pixeln besteht.



-5-
-9-

-4-
-7-

www.minibooks.ch

-2-

-3-