

## Winteaktivität

Die Tiere die Winter täglich auf Futtersuche gehen und bei uns bleiben, nennt man winteraktiv.

Sie schützen sich vor der Kälte durch ein dickes Fell, ein dichtes Federkleid oder durch eine schützende Fettschicht.

zB: Schneehase, Reh, Wildschwein, Wolf Fuchs, Amsel, Schwan

-9-

-5-

## Winterfütterung

Einige Tiere finden bei uns nicht genug Nahrung.

Vögel, Waldtiere und sogar Bienen sind im Winter auf die Hilfe der Menschen angewiesen.



-7-

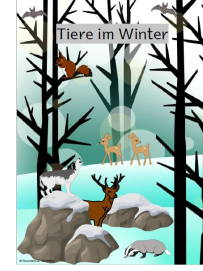
-4-

[www.minibooks.ch](http://www.minibooks.ch)

-3-

## Tiere im Winter

geschrieben von  
**Barbara Lukas**



-2-

## Winterwanderung

Einige Tiere können im Winter keine Nahrung finden, daher wandern sie in eine Gegend, wo es wärmer ist.

Einige Tiere wandern in südlichere Gebiete oder fliegen sogar sehr weite Strecken in den Süden. Andere Tiere wandern von den Bergen weiter in die Täler.

ZB: Storch, Schwalbe, Star, Kuckuck

## Winterstarre

Wechselwarme Tiere senken ihre Körpertemperatur im Winter stark ab und werden starr und regungslos.

ZB Fisch, Frosch, Schlange, Eidechse, Schnecke, Kröte

## Winterruhe

Einige Säugetiere legen im Herbst einen Futtervorrat an und schaffen die meiste Zeit im Winter. Zwischen durch wachen sie auf und fressen, danach schlafen sie wieder ein.

ZB: Eichhörnchen, Dachs, Bär, Hamster

## Winterschlaf

Einige Säugetiere halten einen Winterschlaf.

Im Herbst fressen sich die Tiere einen Winterspeck an und suchen sich einen sicheren Platz. Sie schlafen den ganzen Winter durch und wachen im Frühling abgemagert auf. Während dem Winterschlaf sinkt die Körpertemperatur der Tiere und der Herzschlag verlangsamt sich.

ZB: Igel, Siebenschläfer, Fledermaus, Murmeltier