

Rathaus

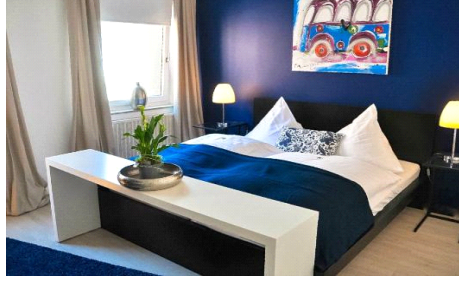
Das Rathaus liegt direkt gegenüber dem Aachener Dom. Es ist neben dem Dom, dem prominentesten Gebäude im Zentrum von Aachen. Das Rathaus von Aachen ist eine wichtige touristische Attraktion.



-9-

Bensons Hotel

Das stilvolle Hotel liegt zentral in der historischen Innenstadt. Sehenswürdigkeiten in der Umgebung sind das Rathaus und die Kathedrale. Diese Sehenswürdigkeiten sind in 10 Minuten zu Fuß vom Benson Hotel.



-7-

Aachen



GUTE REISE



Tine Cosaert & Marie Dekersgieter

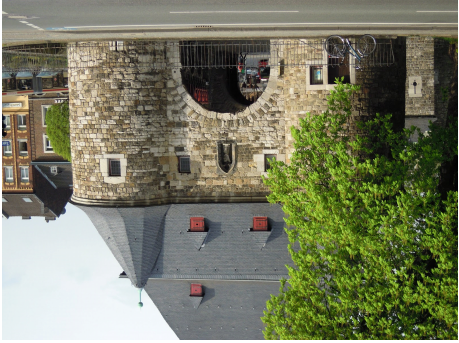
www.minibooks.ch

-5-

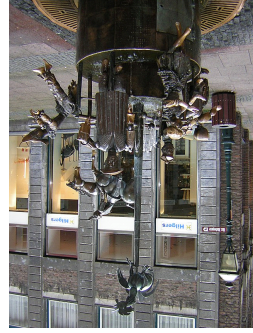
-4-

-3-

-2-

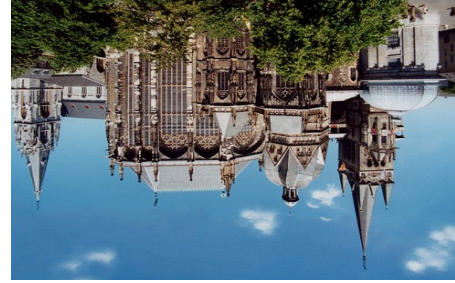


Ponttor



Aachen ist bekannt für die vielen Brunnen die durch die Stadt verstreut sind. Einige Beispiele: Der Puppenbrunnen, Der Türeüre-Lisje-Brunnen, Der Eisenbrunnen...

Puppenbrunnen



Dom von Aachen, Pfalzkapelle und DomschatzkammerDu kannst einen Seitenumbruch anklicken und löschen.

Dom von Aachen, Pfalzkapelle und Domschatzkammer



Die Lage

Aachen ist eine Stadt im deutschen Bundesland Nordrhein-Westfalen. Die Stadt liegt in der Nähe der Grenze zu den Niederlanden und Belgien, in der Nähe von Limburg Vaals und in der Nähe von Lüttich Kelmis, ca. 55 km westlich von der deutschen Stadt Köln.