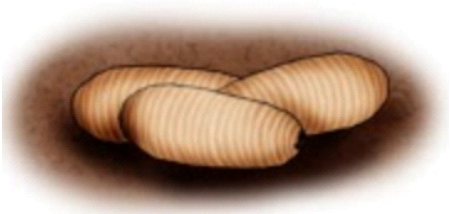
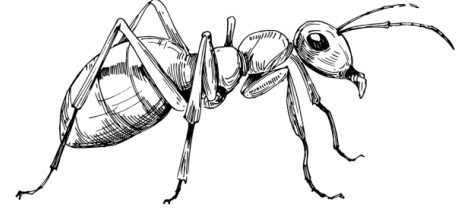


LEBENSZYKLUS EINER AMEISE



1. Das Ei

-2- Ameisenkönigin legt täglich hunderte von Eiern. Sie sind kaum 1 mm gross. Die Königin bestimmt, ob aus den Eiern Männchen, Arbeiterinnen oder Jungköniginnen werden. Nach der Ablage durch eine Königin, werden die Eier sofort von den spezialisierten Arbeiterinnen, den sogenannten Ammen, betreut.

-3-

Körper der jungen Ameise ist jetzt noch weich und wenig gefärbt, aber er
www.minibooks.ch

-4-

einigen Tagen schlüpft eine winzige Larve ohne Beine und Augen. Da die Larve



2. Die Larve

-7-

Wochen aus, bis die Ameise schliesslich aus dem Kokon schlüpft. Dabei helfen ihr die anderen Arbeiterinnen.

-5-

Völlig inaktiv und ohne Nahrung ruht die Puppe in diesem Stadium ein bis zwei

-9-

nicht in der Lage ist, sich selbstständig zu bewegen und zu fressen, ist sie auf Ammen angewiesen. Die Nahrung der Larven besteht hauptsächlich aus Insekten. Während ihrer Entwicklung häuten sich die Larven 3-6 Mal, wobei sie mit jeder Häutung grösser werden.