

Kriechtiere

Emilija Pejic



EidechsenArten: Zauneidechse, Wa Smaragdeidechse, Kroatische Gebirgseidechse



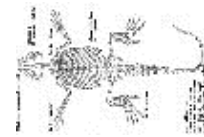
Aussehen: Alle Eidechsen haben ein Schuppenkleid vor allem Hornschuppen. Zahlreiche Farbvarianten möglich, sie können 10 - 25 cm groß werden. **Lebensraum:** trocken-warmes Klima, im Winter sind die Eidechsen im Winterquartier. **Nahrung:** Sie sind Fleischfresser und jagen meist am Tag. Sie ernähren sich von



Ausset

haben runde Pupillen, sie können 70-140cm lang werden, grau -grün bis oliven braune Schuppen haben sie. **Lebensraum:** Ringelnatter: Sie mögen Wasser. Sie leben an Weihern, auf feuchten Wiesen und langsam fließenden Gäwassern. **Nahrung:** Ringelnatter: K bis 2m lang weden aber ist meist kleiner als 1 m 50 cm, große Augen und runde Pupillen, meist einfärbige Schuppe gelbbraun

www.minibooks.ch



Insekten, Weichtiere und Vogeleier **Skelett:**

SchildkrötenArten: Europäische Sumpfschildkröte, Griechische Landschildkröte, Rotwangen-Schmuckschildkröte, Wasserschildi



Aussehen: Schildkröten haben einen Knochenpanzer. Daraus ragen nur der Kopf, die Beine und der Schwanz hervor. Der Panzer ist mit den Skelettknochen verwachsen. Der Knochenpanzer besteht aus Knochenplatten. **Lebensraum:** Europ **Schildkröte:** Sie leben am Wasser, an langsamen fließender Gäwasser und im

50-70cm lang werden. Sie hat schlitzförmige Pupillen, hat einen dunklen Zickzackband auf ihren Rücken **Lebensraum:** Sie leben auf Wiesen, in Mooren an Waldränder **Nahrung:** Eidechsen Frösche, Mäuse **Europäische Hornotter** **Aussehen:** Hat braunen braune bis schwarze Schuppen und die Bauchseite ist rötlich oder grünlich, ausgeprägter Kopf. **Lebensraum:** Waldränder, Gerölle- und Blockhalden **Nahrung:** Vögel, Mäuse, Ungiftige **SchlangenArten:** Ringelnatter, Schilir

rechteckigen Hornplatten. Diese sind beweglich miteinander verbunden. Sie können 1-6m groß werden. **Lebensraum:** Manche leben an Seen und Flüssen andere im Meer. **Nahrung:** Sie sind Fleischfresser und fressen Fische, Säugetiere und Schildkröten. **SchlangenArten:** Gif **Europäische Hornotter**



Aussehen: Kreuzotter: Sie kann

Tisch: Griechische Schildkröte: Sie wohnt am Land und bewohnt Hecken, Strauch- und Heidelandschaften, sowie Wiesen und Gärten. Rotwangen-Schmuckschildkröten: Sie wohnt am Wasser (Süßwasser) **Nahrung:** Europäische Schildkröte: Sie sind Fleischfresser und fressen Schnecken, Krebsstiere, tote Fische. Griechische Schildkröte: Sie sind Pflanzenfresser und fressen Gräser, Wildpflanzen, Kräuter **Rotw-Schmuckschildkröte:** Ist ein Fleischfresser und frisst Insekten, Muscheln, Schnecken **Krok** **Aussehen:** Sie haben einen Panzer aus einzelnen, dicken

-6-

-5-

-7-

-4-

-3-

-2-